

JOURNÉE
TECHNIQUE

ÉCLAIRAGE DES LIEUX DE TRAVAIL

SANTÉ ET SÉCURITÉ DES SALARIÉS

MARDI 31 MARS 2026

inrs
Institut National de Recherche et de Sécurité

Cas pratique

Contrôle de la qualité d'un éclairage extérieur

Maxime Berget, INRS



Contexte

- Entreprise à implantation nationale
 - Elargissement de la démarche TMS pro
- => Volonté de faire un audit de son installation d'éclairage de la zone logistique

Tâches et zone de tâches

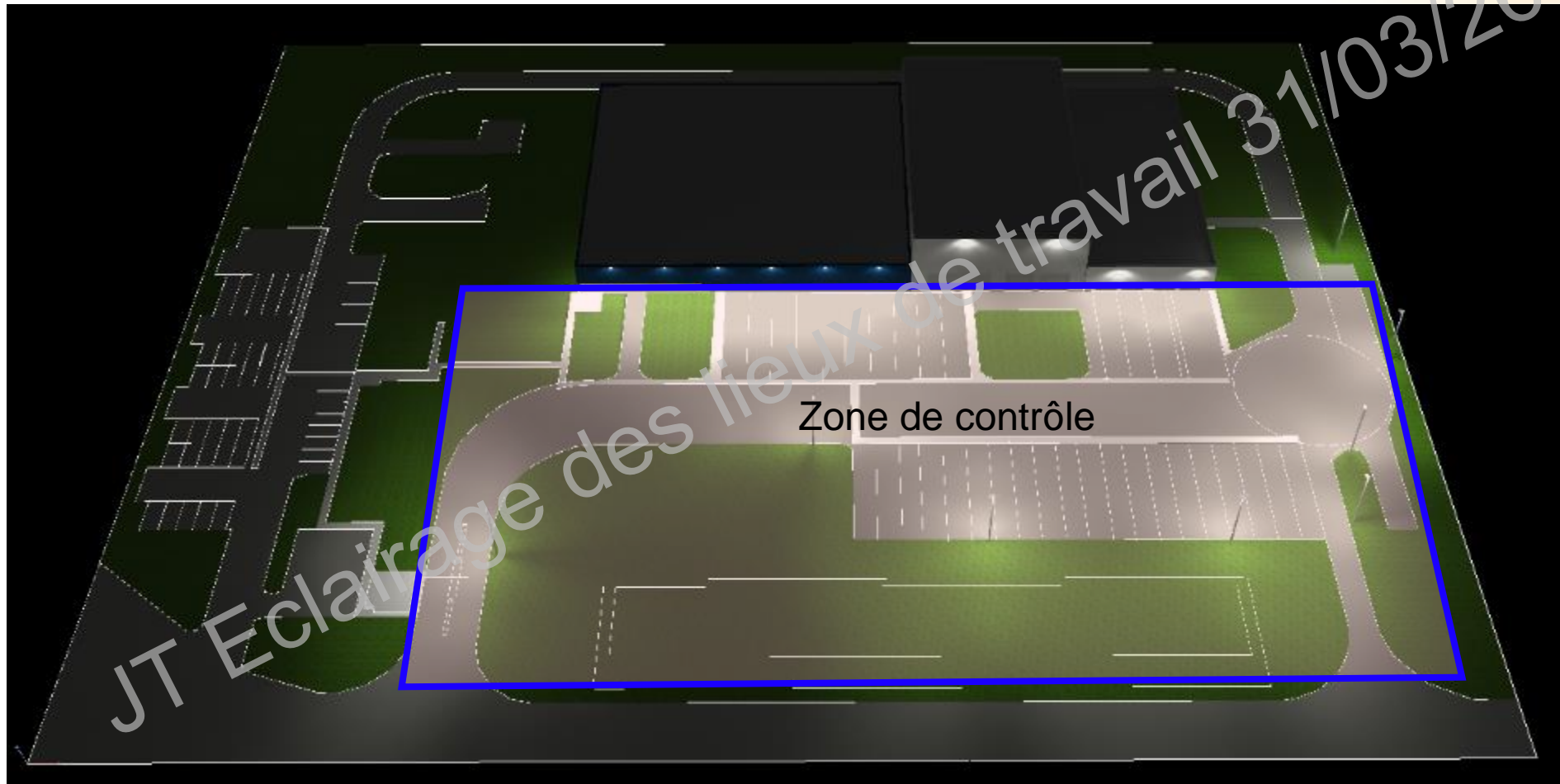


Image DIALUX

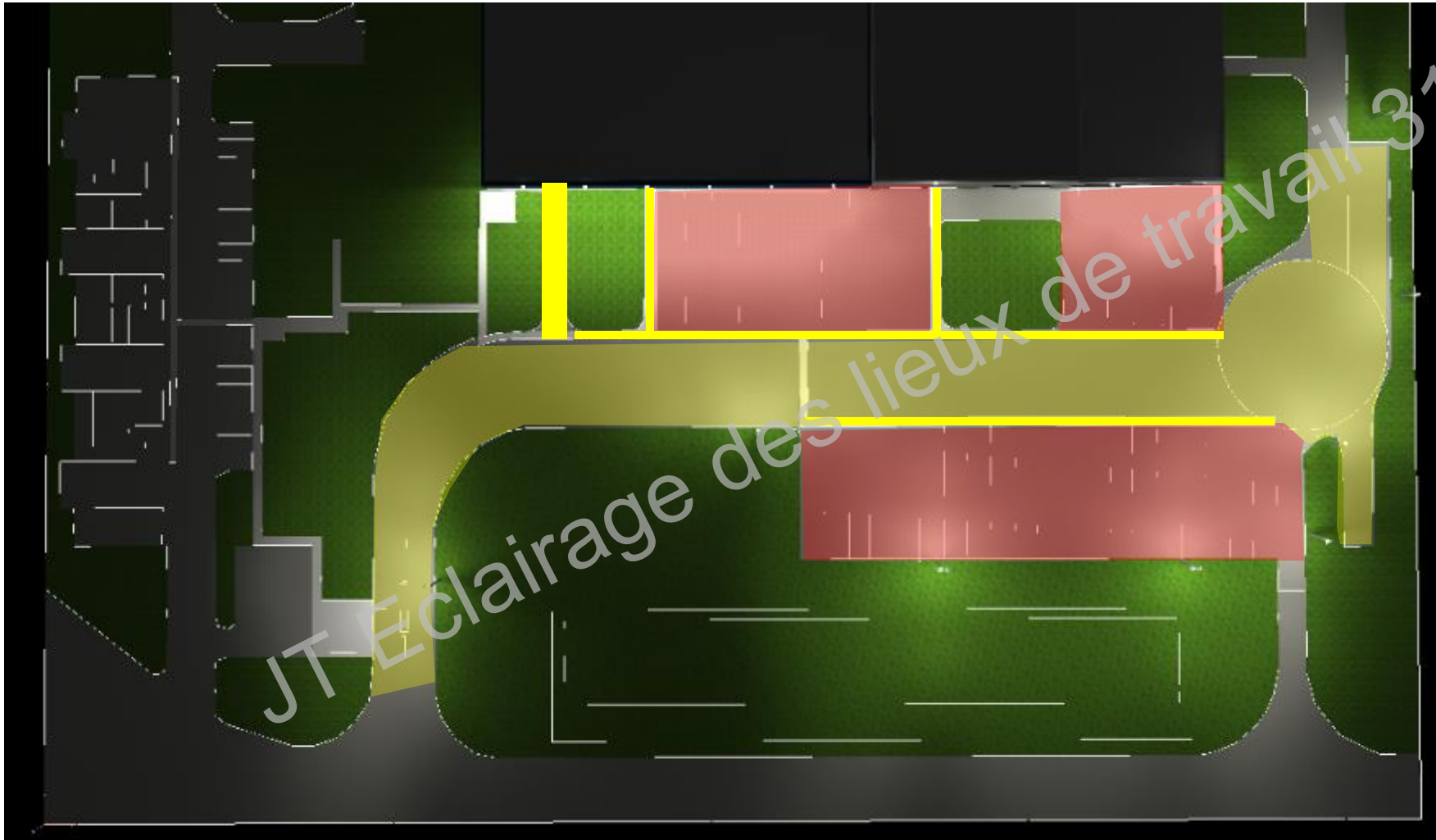
Tâches et zones de tâches

- Zone de circulations de véhicules
- Zones de stationnement de véhicules
- Zones de retournement
- Cohabitation piétons / véhicules

Tâches et zones de tâches



Tâches et zone de tâches



Circulations véhicules

Circulations piétonnes

Stationnements

Critères qualitatifs et quantitatifs

- Code du travail:

Espaces extérieurs	Valeurs minimales d'éclairage
Zones et voies de circulation extérieures	10 lux

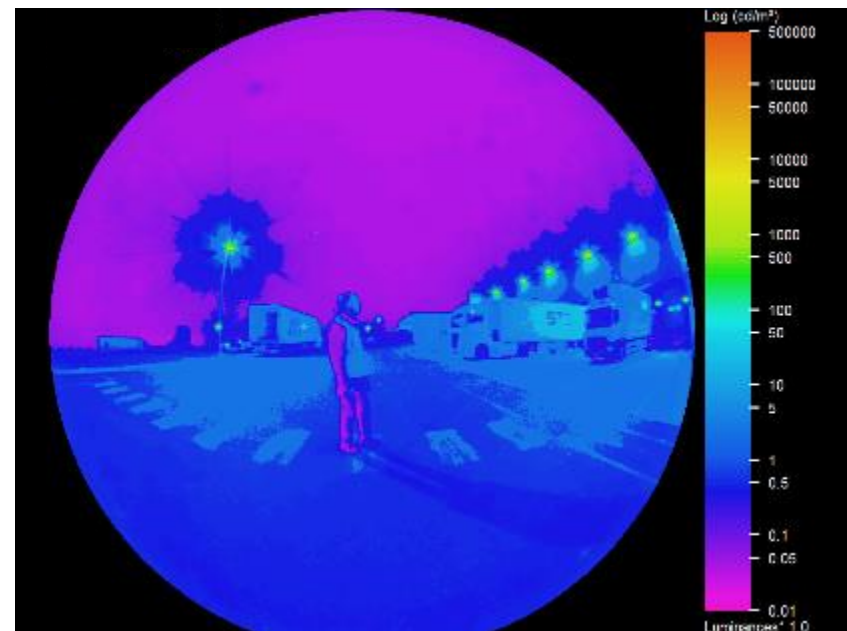
- NF EN 12464-2

Espaces extérieurs	Valeurs minimales d'éclairage	Uniformité d'éclairage U0	Indice d'éblouissement R _{GL}	Ra
Circulation / cohabitation piétons	20 lux	0.25	50	70

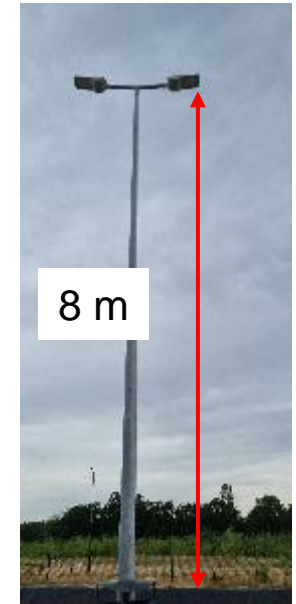
- Visibilité des piétons

Matériel de mesure

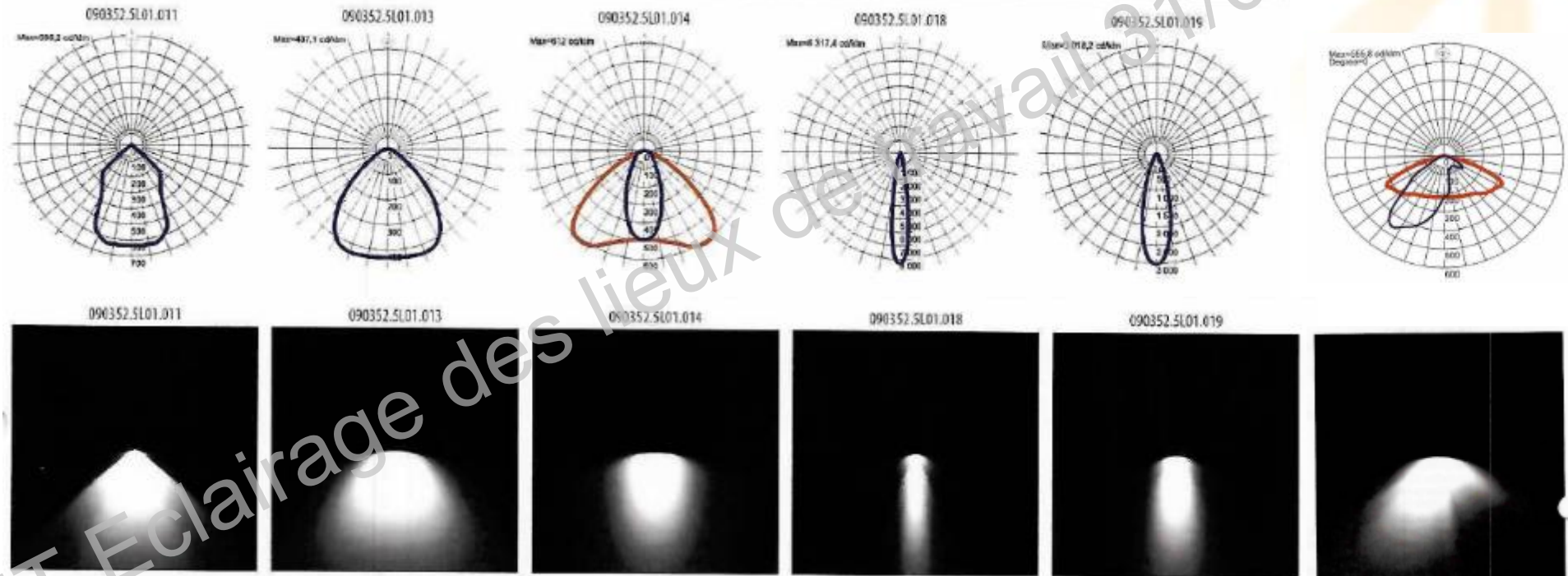
- Spectroradiomètre portable
 - Éclairement
 - Composition spectrale de la lumière => calcul Ra
- Vidéoluminancemètre
 - Évaluation des luminances et des contrastes
 - Evaluation des éblouissements



Luminaires installés



Luminaires installés



Luminaires installés

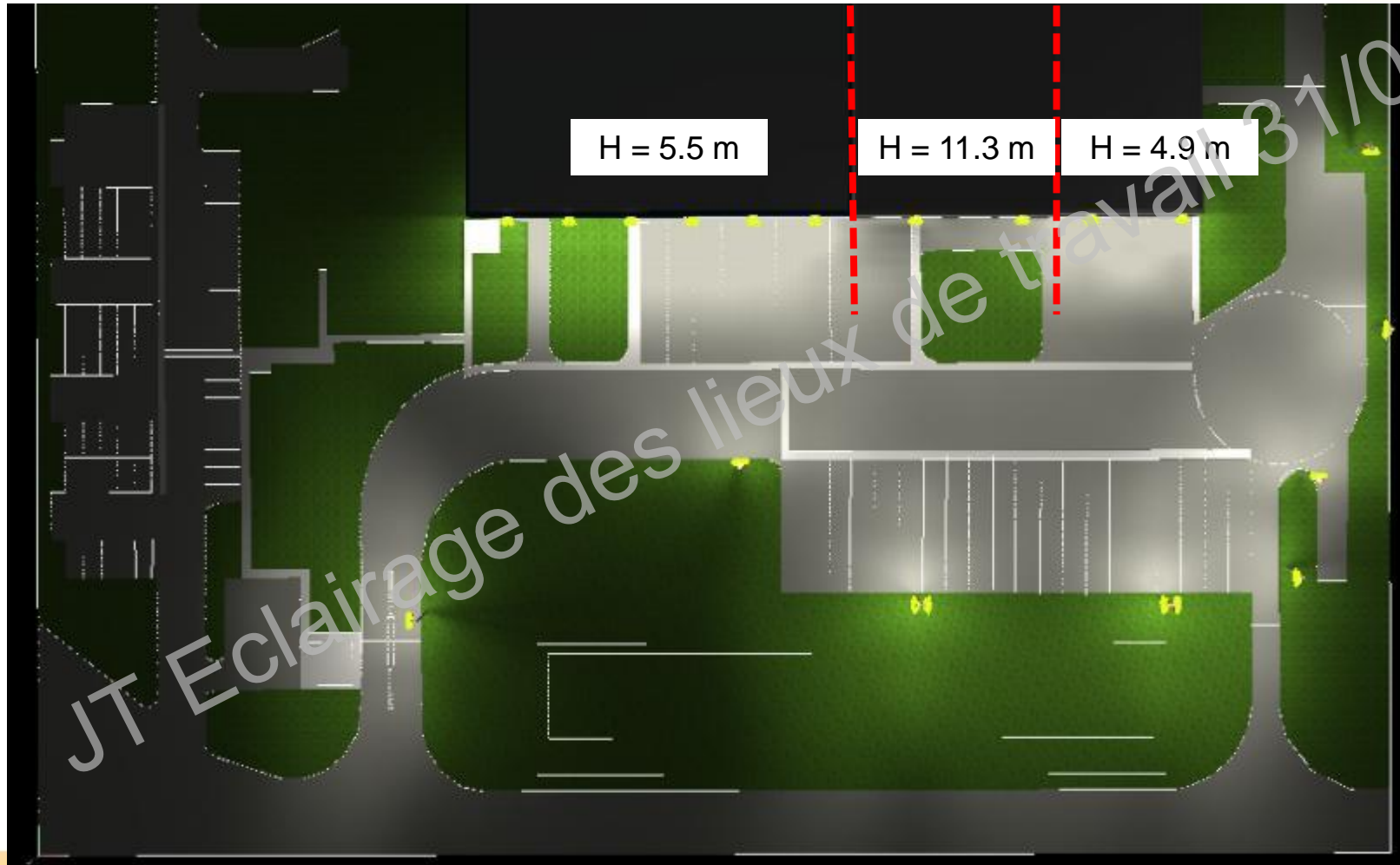


Image DIALUX

31/03/2026

ÉCLAIRAGE DES LIEUX DE TRAVAIL

Zones de mesure

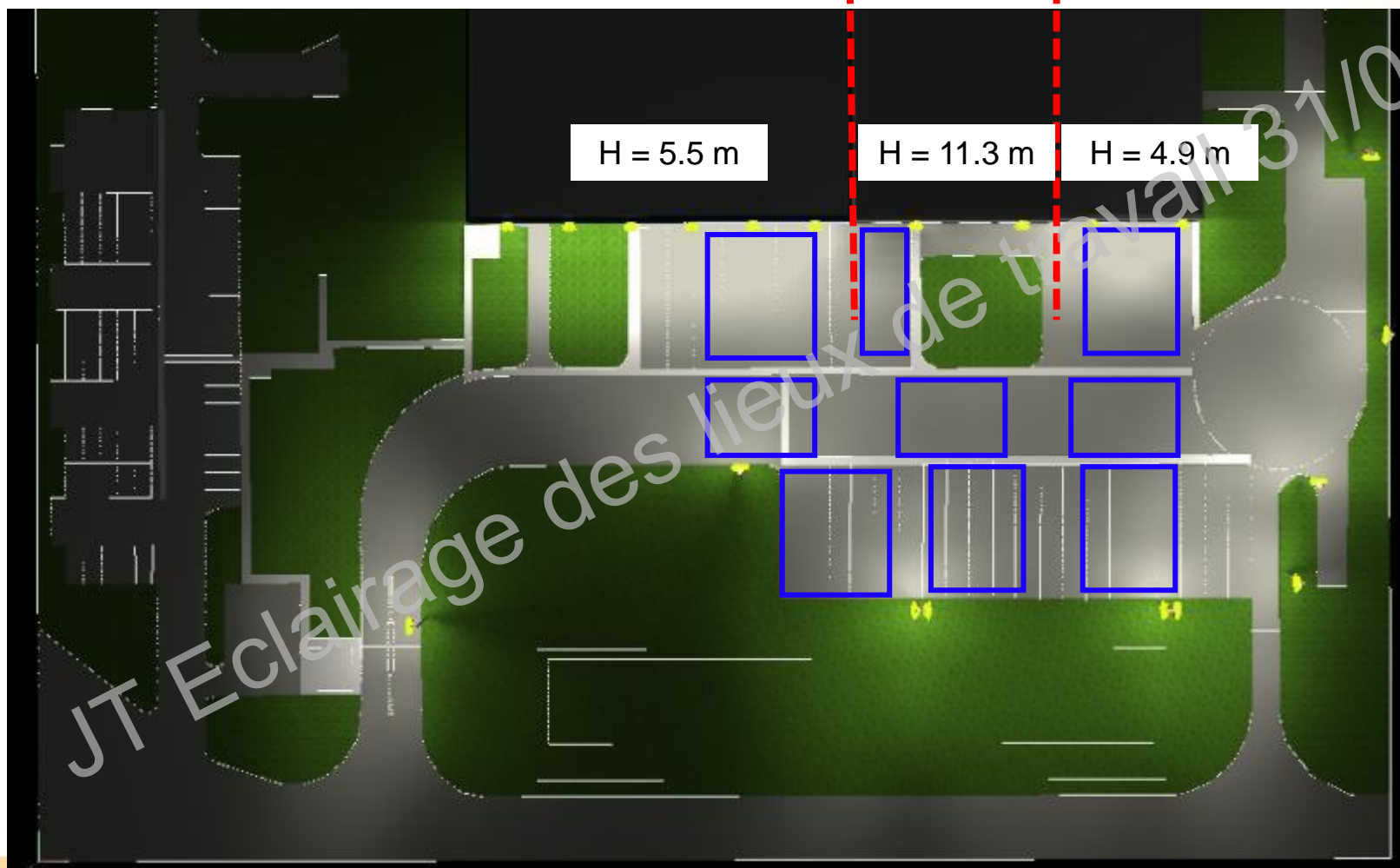


Image DIALUX

31/03/2026

ÉCLAIRAGE DES LIEUX DE TRAVAIL

Zones de mesure

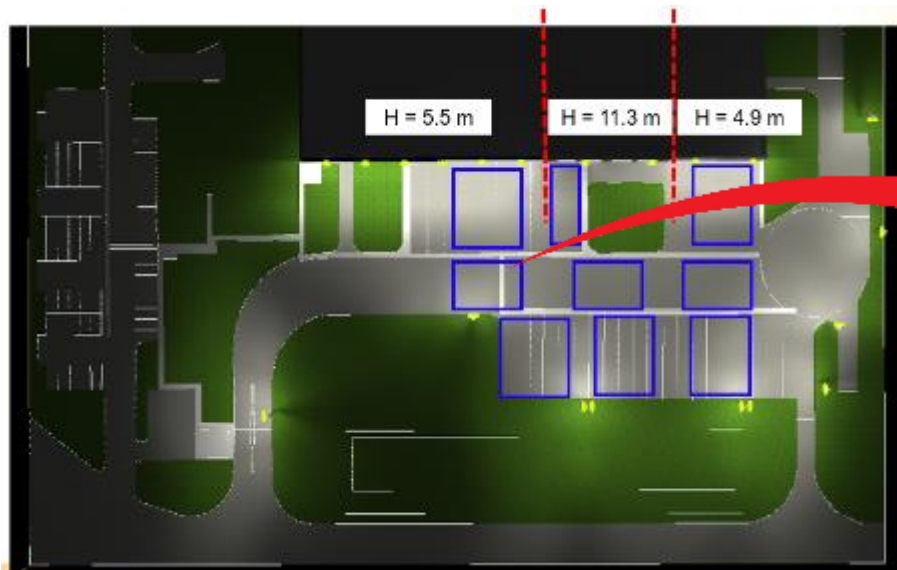
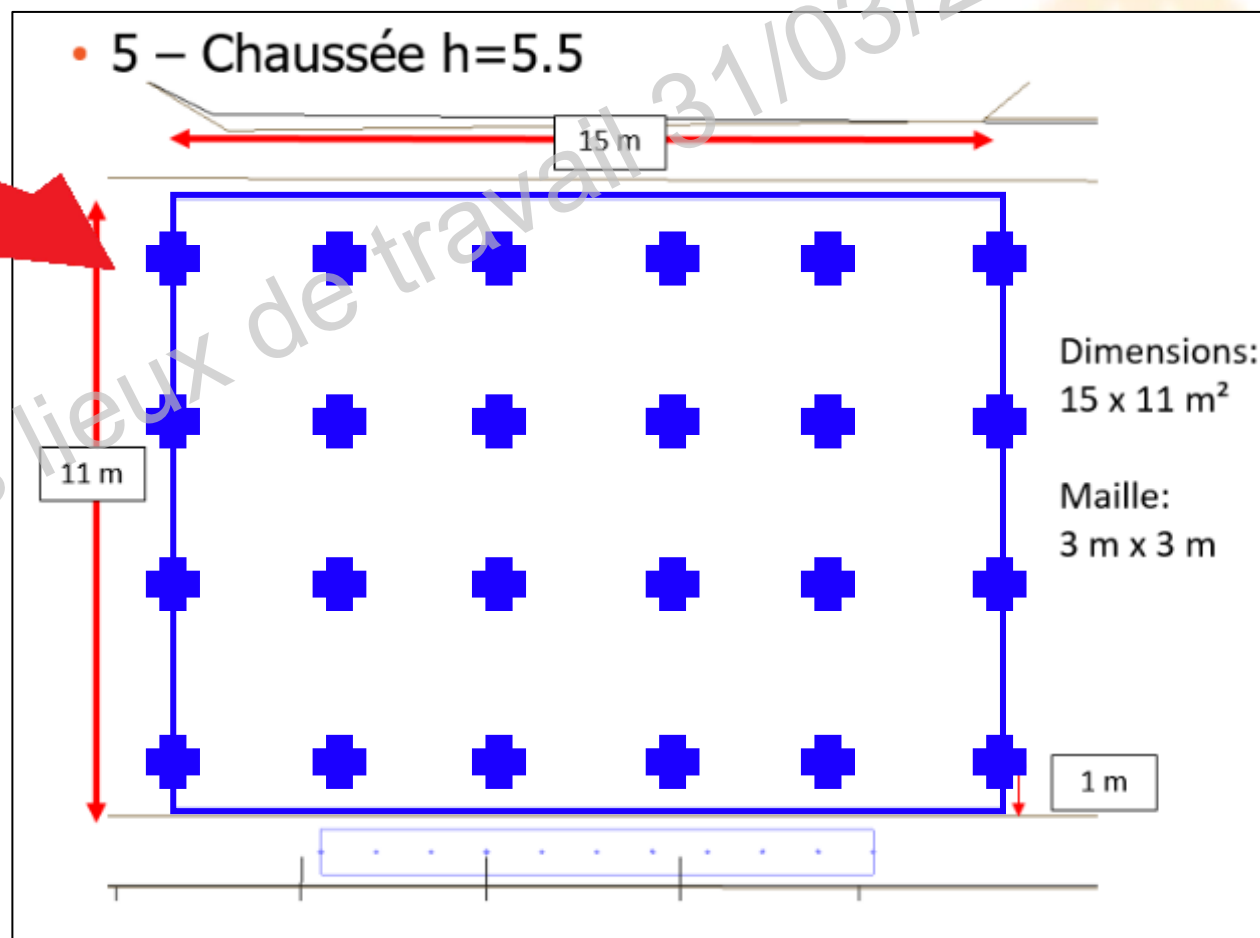
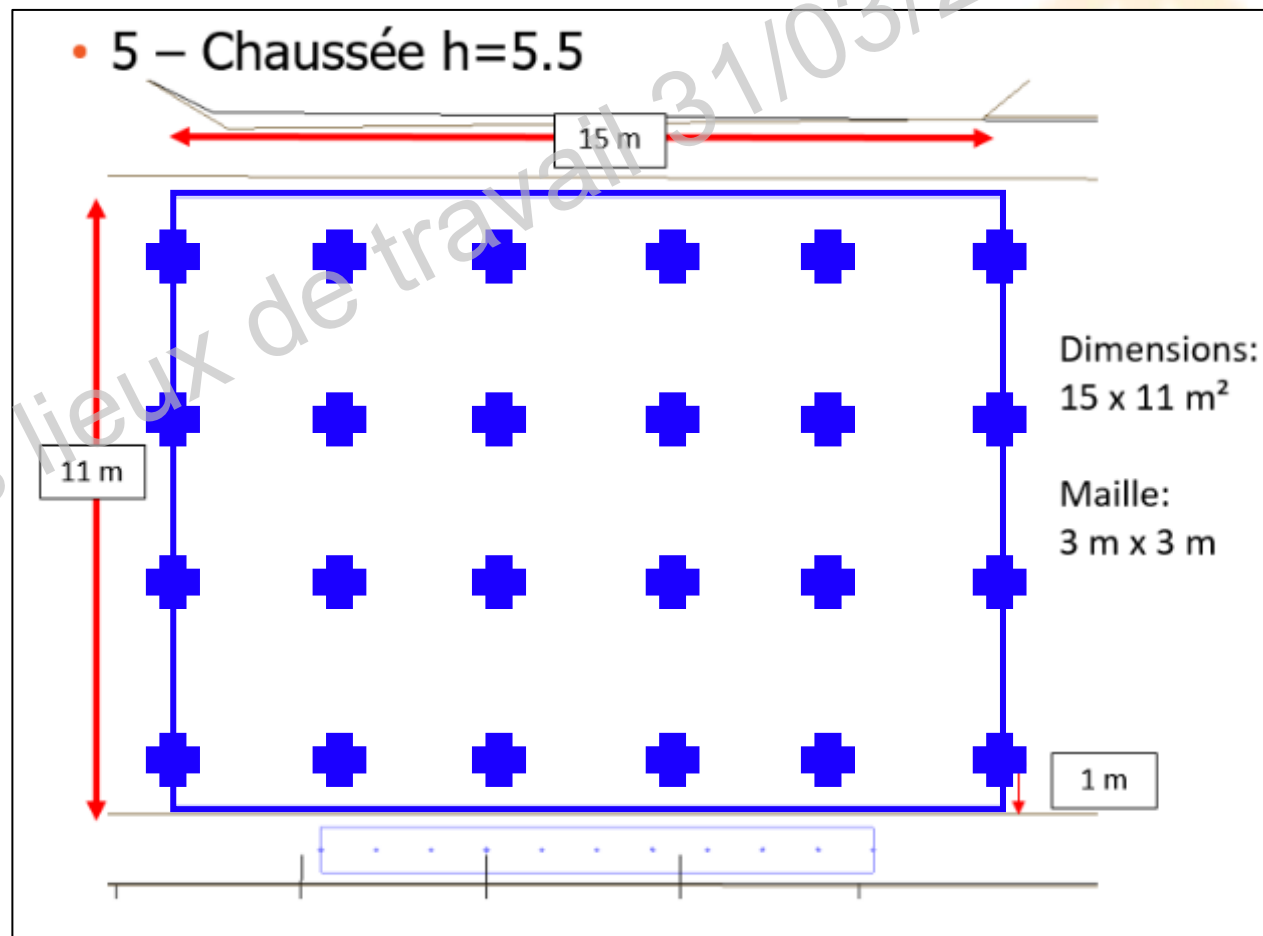
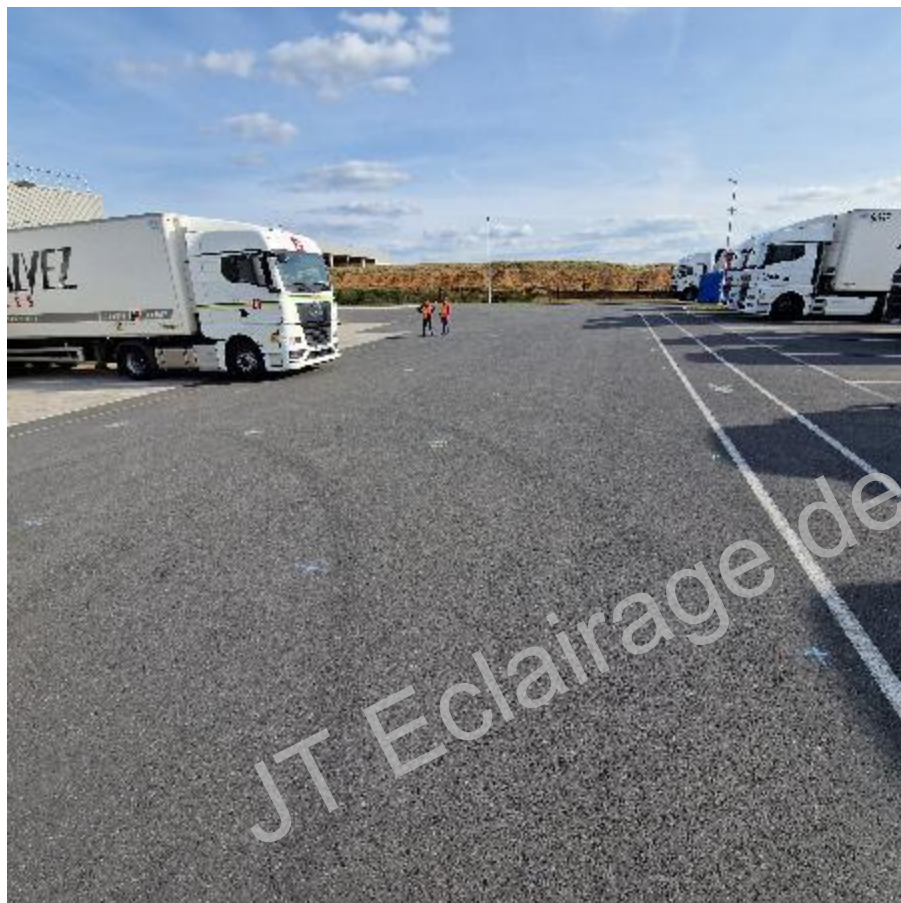


Image DIALUX



Zones de mesure



Résultats

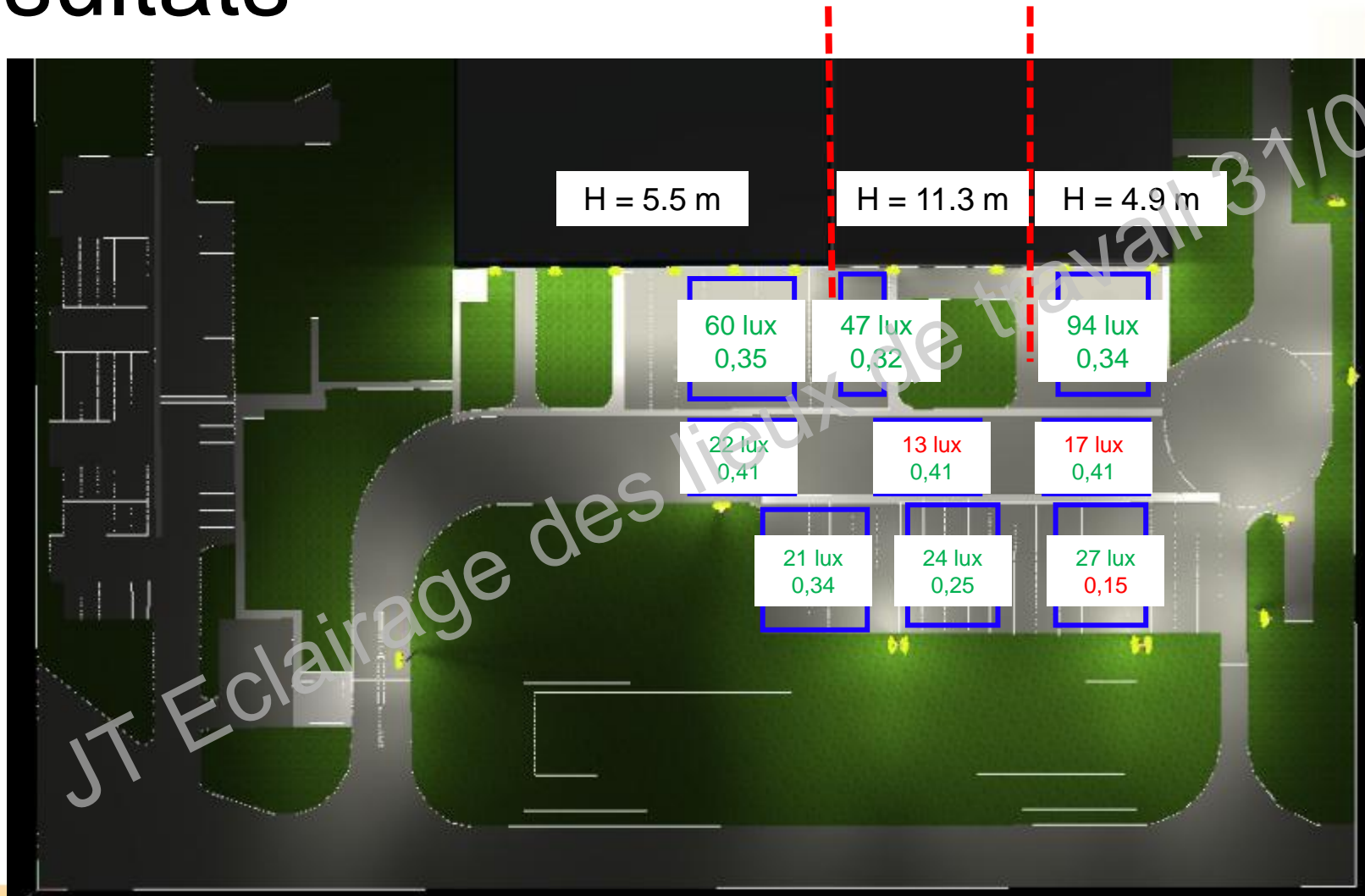


Image DIALUX

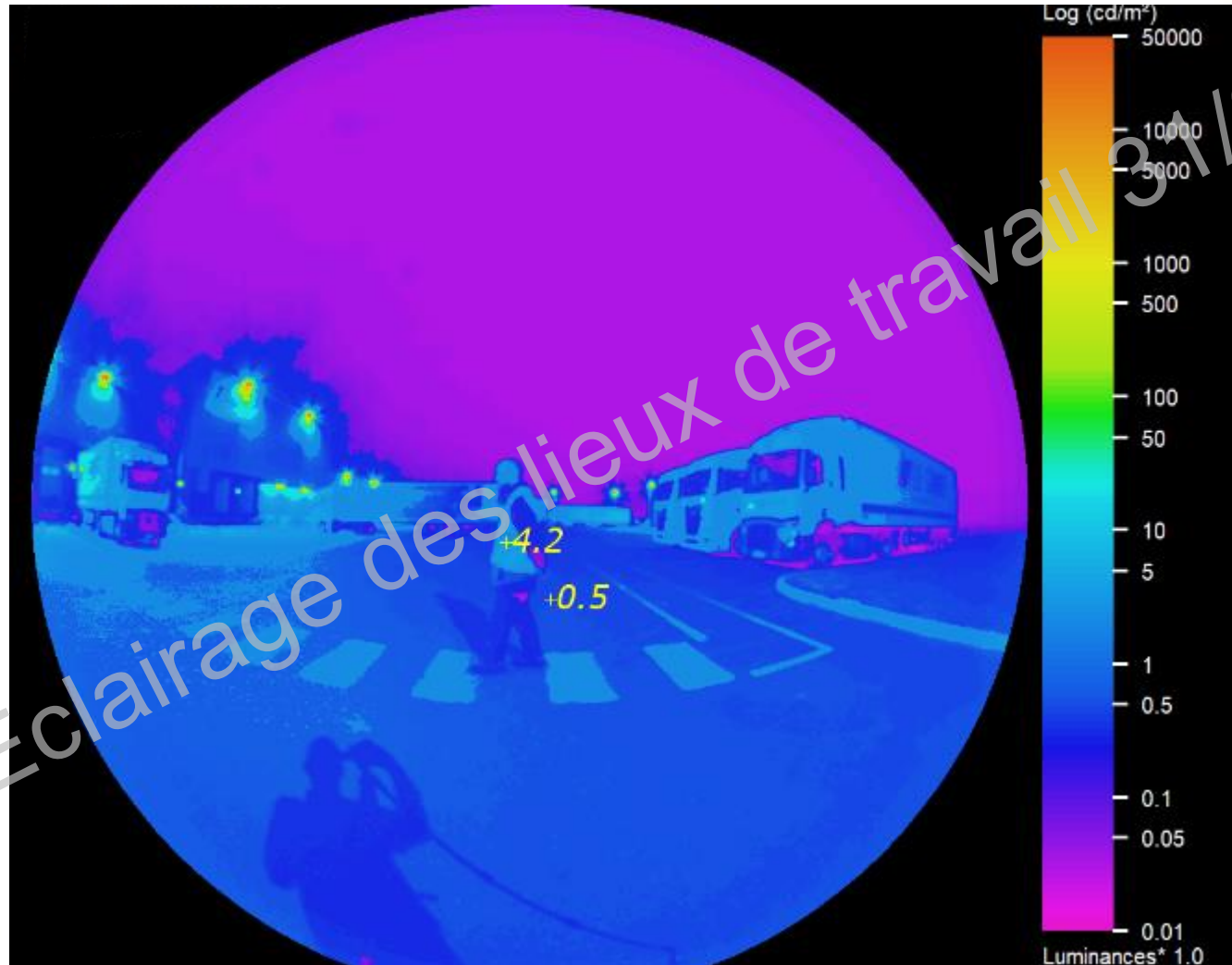
31/03/2026

ÉCLAIRAGE DES LIEUX DE TRAVAIL

Résultats



Résultats



Recommandations

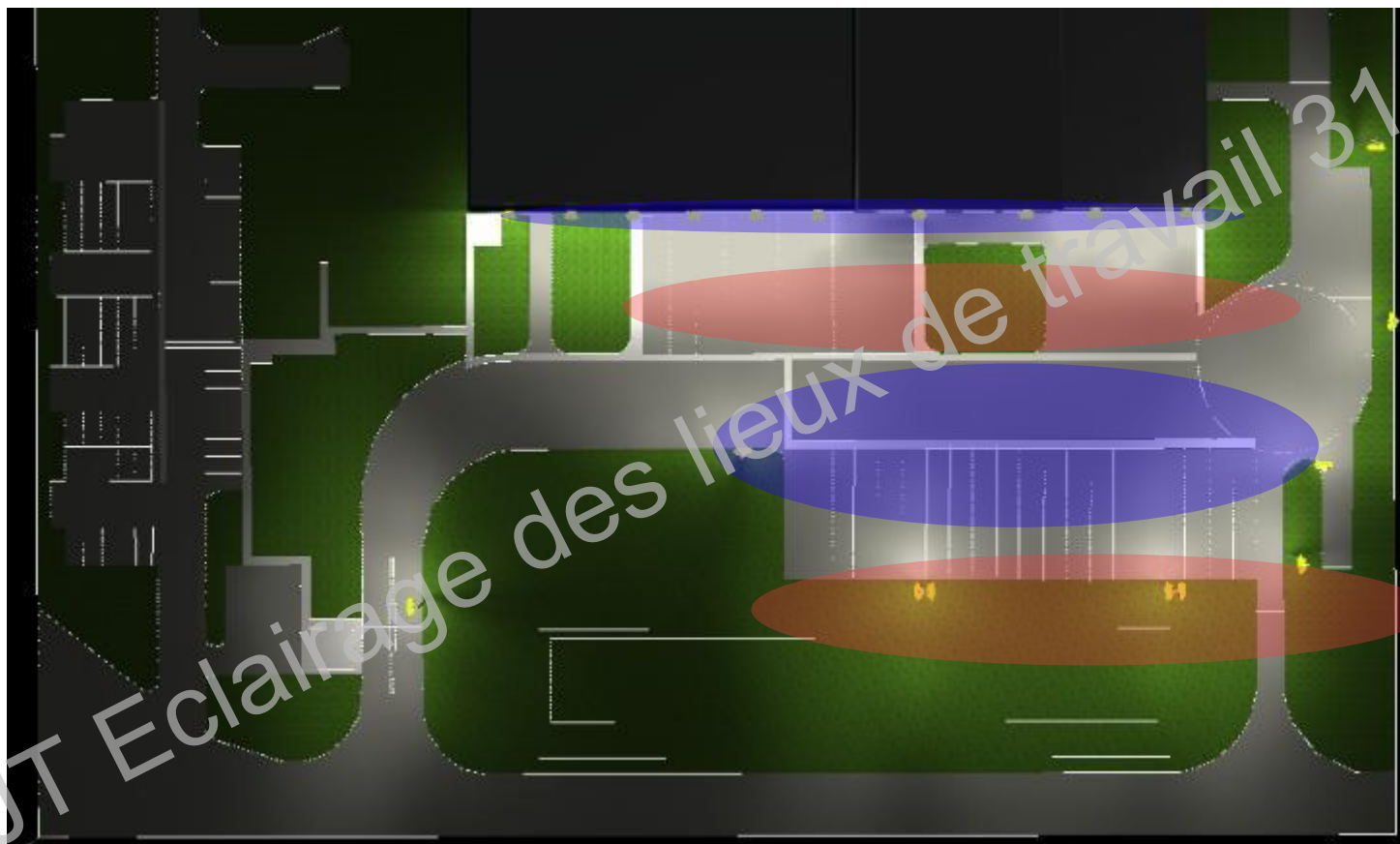




Image DIALUX

-  Zone d'éclairage fort
-  Zone d'éclairage plus faible

Recommandations

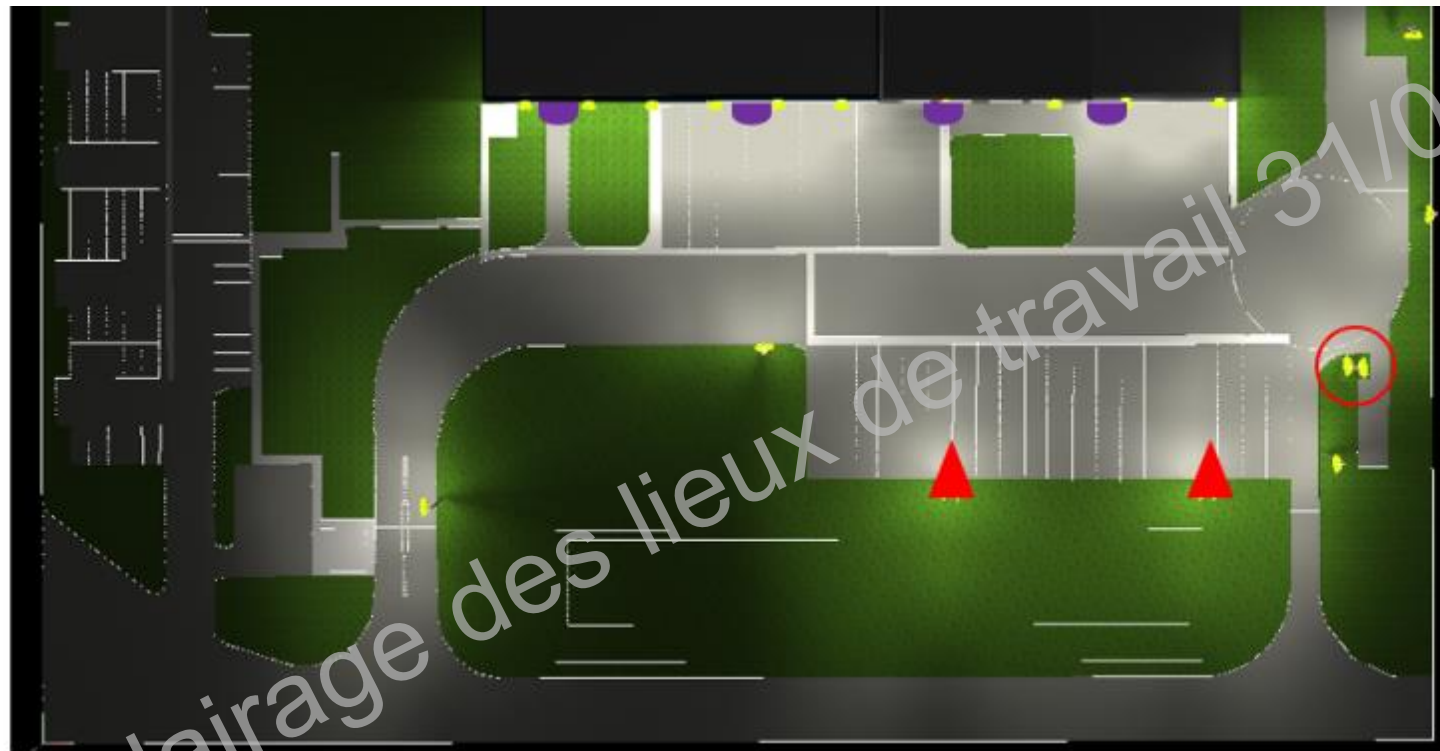


Image DIALUX

- ▲ Remplacement de 4 lanternes mal orientées par 2 lanternes asymétriques, orientées vers le bâtiment
- 🔦 Modification de l'orientation de la lanterne, et ajout d'un feu arrière
- Ajout de luminaires en façade des sas pour contrer l'ombre générées par les sas